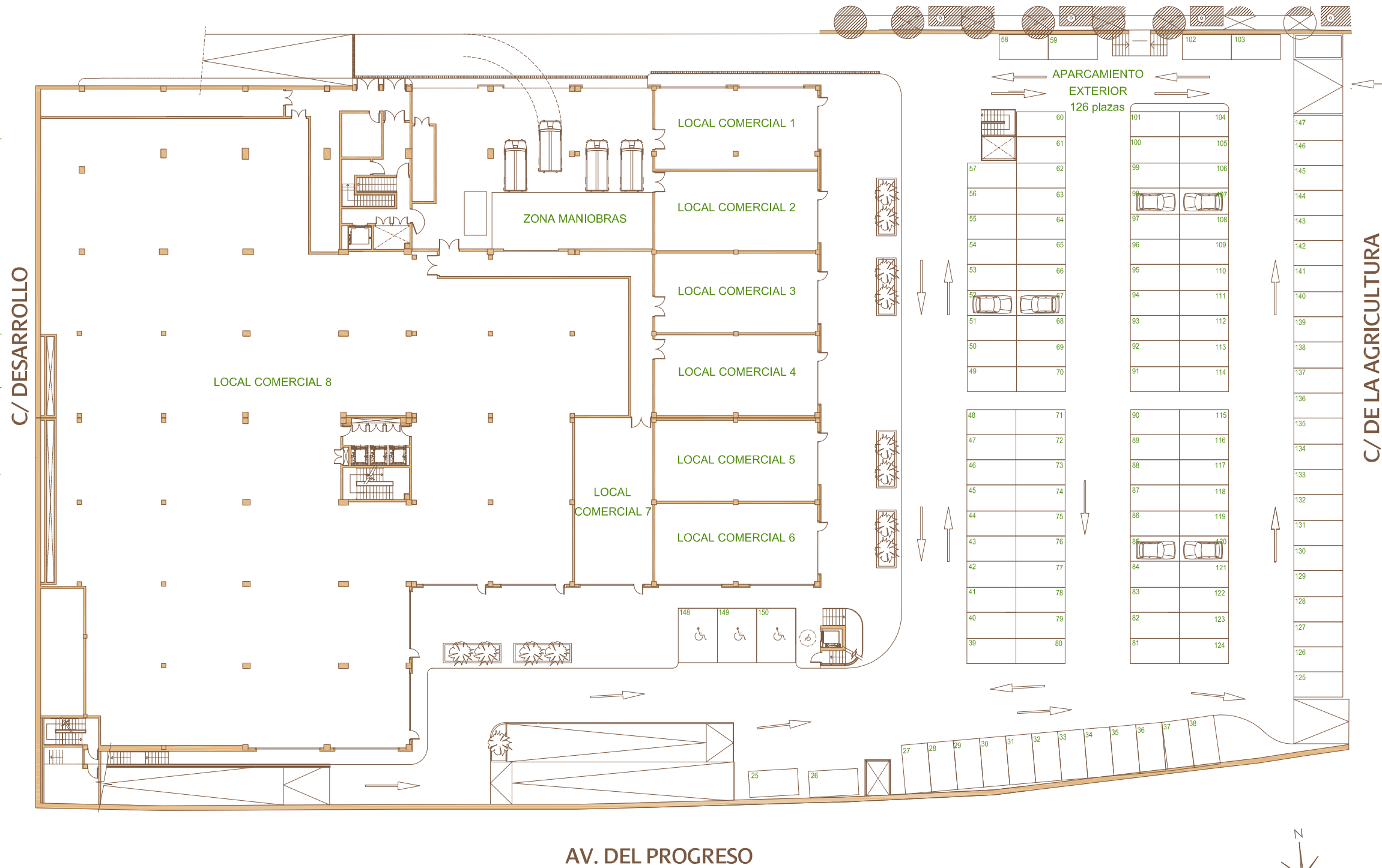


Este documento es meramente informativo. La información referida al R.D. 515/89 del 21 de abril, se encuentra a disposición del público en nuestras oficinas. Los acabados representados están descritos en la memoria de calidades.



JEREN
CENTRO DE NEGOCIOS

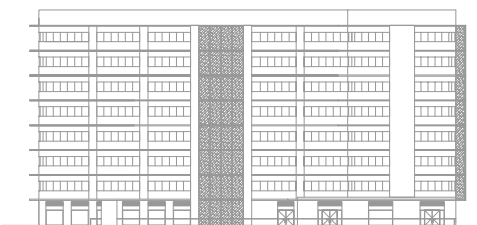


Planta Comercial A

- Local 1 Superficie Construida: _____
Sup. Constr. + Comunes: _____
- Local 2 Superficie Construida: _____
Sup. Constr. + Comunes: _____
- Local 3 Superficie Construida: _____
Sup. Constr. + Comunes: _____
- Local 4 Superficie Construida: _____
Sup. Constr. + Comunes: _____
- Local 5 Superficie Construida: _____
Sup. Constr. + Comunes: _____
- Local 6 Superficie Construida: _____
Sup. Constr. + Comunes: _____
- Local 7 Superficie Construida: _____
Sup. Constr. + Comunes: _____
- Local 8 Superficie Construida: _____
Sup. Constr. + Comunes: _____



Escala Gráfica



IBERDROLA INMOBILIARIA